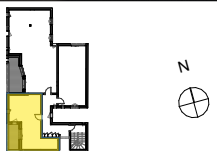


1 bis rue de Bongraine
17440 Aytré



Bâtiment R+2
Appartement 201 Type T2

SURFACES HABITABLES (m²)

Séjour	20,26
Chambre	12,85
Sde	5,23
Buanderie	2,58
WC	2,22
Surface habitable totale :	43,14 m²

SURFACES EXTERIEURES (m²)

Terrasse	9,28
	9,28 m²



S.A.R.L. LA FONCIERE KEFREN
avenue des Fourmeaux
17690 ANGOULINS
tél. : 05 46 37 03 00

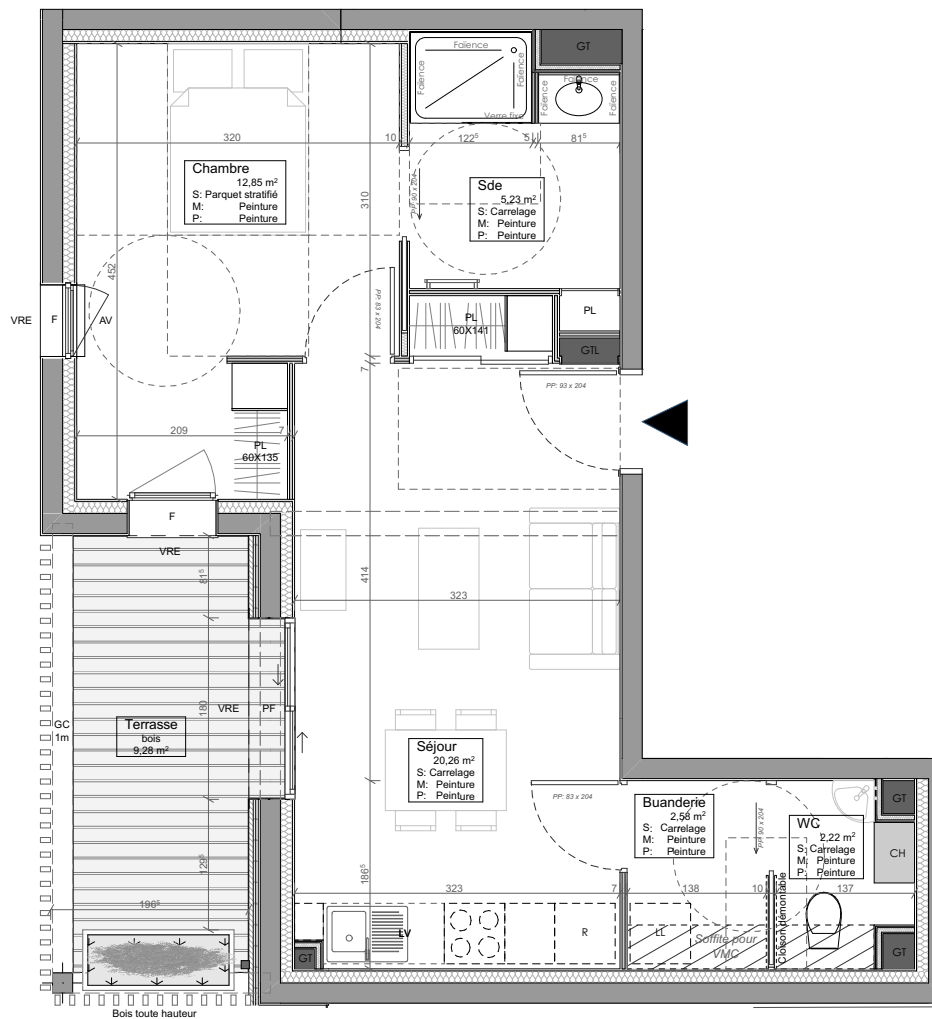
GPM Immobilier

Légende

- F : Fenêtre
- PF : Porte-fenêtre
- AV : Allège vitrée
- FIXE : Fenêtre fixe
- VRE : Volet roulant électrique
- PL : Placard
- GC : Garde-corps
- GT : Gaine Technique
- GTL : Tableau Électrique
- LV : Emplacement Lave Vaisselle
- LL : Emplacement Lave Linge
- R : Emplacement Réfrigérateur
- CH : Emplacement Chaudière

Sous-rampant
ht: <1,80m

Soffite



échelle:

